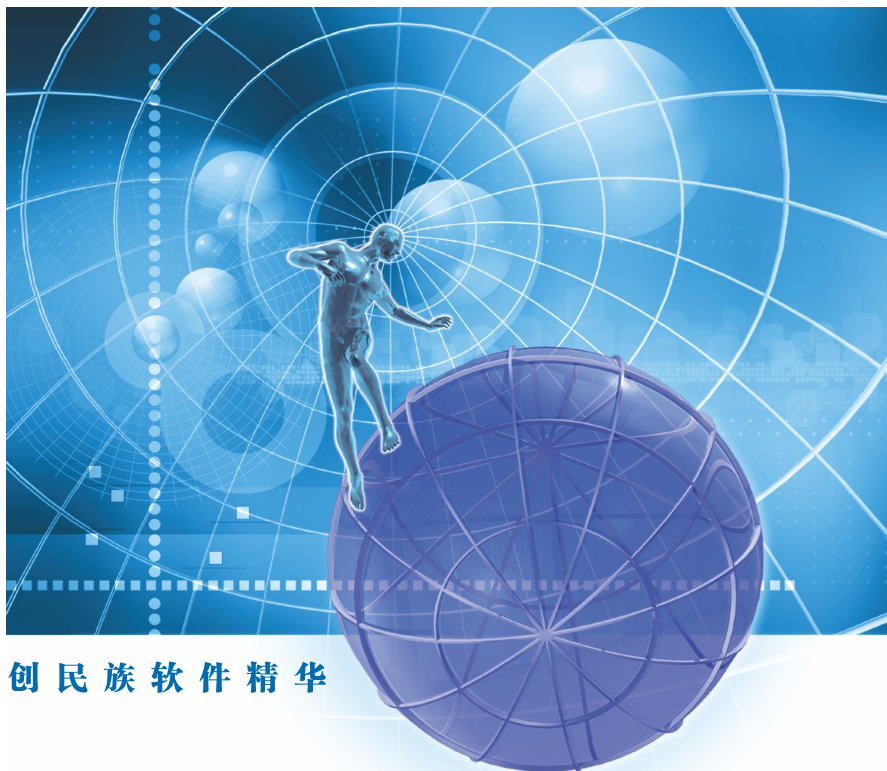


mcgsPro

LINUX 工控组态软件

mcgsTpc

嵌入式一体化触摸屏



做神州工控先锋

创民族软件精华

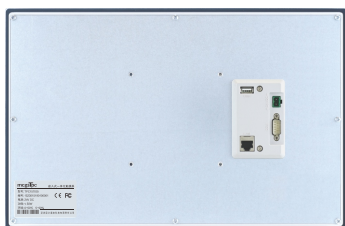


Gi 系列

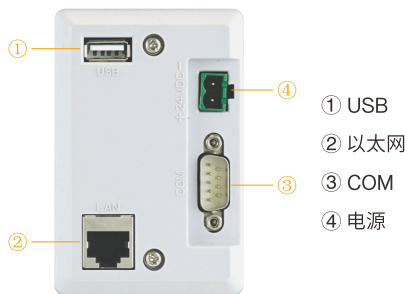
◎ Gi系列正视图



◎ Gi系列底视图



◎ Gi系列接口图



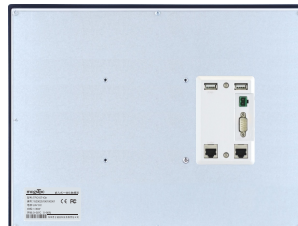
- USB(主口): 1 × USB Host
- LAN(RJ45): 1 × 10M/100MHz自适应
- 串口(DB9): 1 × RS232, 2 × RS485
- 电源接口: 24 ± 20%VDC

Gn 系列

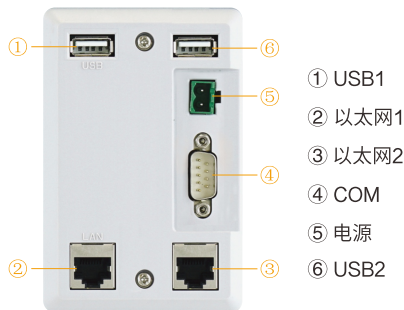
◎ Gn系列正视图



◎ Gn系列底视图



◎ Gn系列接口图



- USB(主口): 2 × USB Host
- LAN(RJ45): 2 × 10M/100MHz自适应
- 串口(DB9): 1 × RS232, 2 × RS485
- 电源接口: 24 ± 20%VDC



多核架构

搭载Cortex 4核处理器, 1G主频,
分核运行更快速



高分辨率

分辨率最高1920*1080, FULL HD,
画面细节更清晰



容量升级

内置4GB高存储芯片, 无需扩展,
数据存储更简便



宽屏显示

15.6"液晶屏使用宽屏幕, 黄金比例,
视觉感受更舒适



铸铝面板

采用全新铸铝前面板, 金属质感,
外壳结构更坚固



轻薄设计

HMI机身厚度仅25mm, 精工巧制,
安装维护更便利



McgsPro版

内置McgsPro专业版本, 行业定制,
提供完善开放平台



快速启动

从通电到进入工程画面, 仅4~5秒,
体验更快启动速度



数据运算

驱动采集支持分核运行, 同步执行,
运算速度大幅提升



画面显示

新增多种动画曲线构件, 显示流畅,
畅享画面无感切换



画面旋转

支持四个方向自由调整, 转换简便,
满足不同安装需求



多种语言

可支持百余种语言种类, 自主设置,
组态方式更加灵活

型号	Gi系列					Gn系列			
	TPC7072Gi	TPC7072Gt	TPC1071Gt	TPC1071Gi	TPC1570Gi	TPC1271Gn	TPC1571Gn	TPC1570Gn	
产品特性	液晶屏	7" TFT		10.1" TFT		15.6" TFT	12.1" TFT	15" TFT	15.6" TFT
	背光类型	LED					LED		
	显示颜色	262K					262K		
	分辨率	800 × 480		1024 × 600		1920 × 1080	1024 × 768		1920 × 1080
	显示亮度	200cd/m ²		300cd/m ²		220cd/m ²	300cd/m ²		220cd/m ²
	触摸屏	四线电阻式					四线电阻式		
	输入电压	24 ± 20% VDC					24 ± 20% VDC		
	额定功率	5W		6W		15W	13W	15W	15W
	处理器	4核, 1GHz					4核, 1GHz		
	内存	256M					1G		
	系统存储	4G					4G		
	硬件时钟	内置					内置		
	组态软件	McgsPro					McgsPro		
	外部接口	串行接口	COM1(RS232) COM2(RS485) COM3(RS485)				COM1(RS232) COM2(RS485) COM3(RS485)		
USB接口		1 x USB Host				2 x USB Host			
以太网口		1 x 10/100MHz自适应				2 x 10/100MHz自适应			
环境条件	工作温度	0°C~50°C					0°C~50°C		
	工作湿度	5%~90%(无冷凝)					5%~90%(无冷凝)		
	存储温度	-10°C~60°C					-10°C~60°C		
	存储湿度	5%~90%(无冷凝)					5%~90%(无冷凝)		
产品规格	机壳材料	工程塑料			铸铝面板		铸铝面板		
	面板尺寸 (mm)	203 × 149	226 × 163	274 × 193	271 × 213	395 × 258	313 × 237	376 × 290	395 × 258
	机柜开孔 (mm)	192 × 138	215 × 152	261 × 180	260 × 202	384 × 247	303 × 226	366 × 280	384 × 247
认证	产品认证	符合CE/FCC认证标准					符合CE/FCC认证标准		
	防护等级	IP65(前面板)					IP65(前面板)		
	电磁兼容	工业三级					工业三级		